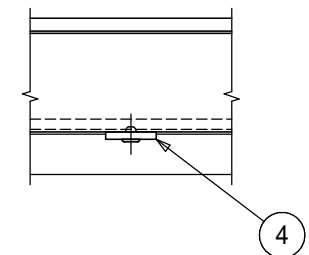


最小製作寸法 : W150 × H150

完全分割 : 長辺 > 1500 または 短辺 > 1200

羽根長さ (W) > 800 : 補強有



仕上 : アルマイト または メラミン焼付塗装
(FDS・短管 = 黒色塗装)

No.	名称	JIS No.	備考
1	額縁	JIS-H4100	Al型材 t1.2
2	羽根	JIS-H4100	Al型材 t1.2
3	羽根固定ビス	JIS-B1122	タビ`ビス 3×16
4	補強	JIS-H4100	Al型材 FB t3×20
5	水切	JIS-H4100	Al型材 t1.2
6	短管	JIS-G3313	鋼板 t1.6
7	短管取付ビス	JIS-B1124	ドリルねじ 3.5×10
8	FDS羽根	JIS-G3313	鋼板 t1.6
9	回転軸	JIS-B1213	リ`ット 5×50 or 100
10	ウォ`ムギ`ヤ`	JIS-H3250	真鍮 キ`ヤ`比 12:1
11	連結板	JIS-G3313	鋼板 t1.2
12	引張ばね	JIS-G4314	SUS 304 6~10
13	温度ヒューズ	JIS-H3250	真鍮 熔断温度 72

NOTE 2020/12/1 短管, 板厚変更 (1.0t 1.6t)

端部の内曲げ加工追加

CLIENT

WORK

DATE

CHECK

有馬

TITLE

ガラリ FDS・水切付
アルミ製

DESIGN

有馬

DRAWER

吉井(愛)

SCALE

free

SHEET No.

ZA-201201-6

株式会社 有馬工業所
ARIMA IND. Co. Ltd.