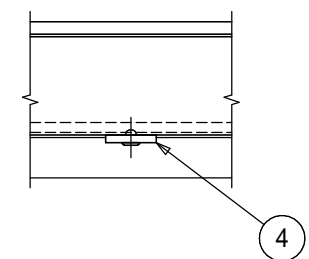


最小製作寸法 : W150 × H150

完全分割 : 長辺 > 1500 または 短辺 > 1200

L = 100 (短管付)

羽根長さ (W) > 800 : 補強有



仕上 : アルマイト または メラミン焼付塗装

No.	名称	JIS No.	備考
1	額縁	JIS-H4100	Al型材 t1.2
2	羽根	JIS-H4100	Al型材 t1.2
3	羽根固定ビス	JIS-B1122	タツノビス 3×16
4	補強	JIS-H4100	Al型材 FB t3×20
5			
6			
7			
8			
9			
10			

NOTE	CLIENT		TITLE ガラリ アルミ製			SHEET No. ZA-190515-1	
	WORK		DESIGN 有馬			株式会社 有馬工業所 ARIMA IND. Co. Ltd.	
	DATE	CHECK 有馬	DRAWER 吉井(愛)	SCALE free			