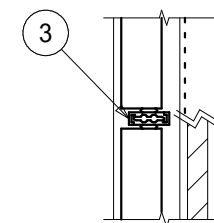


最小製作寸法 : W150 × H150

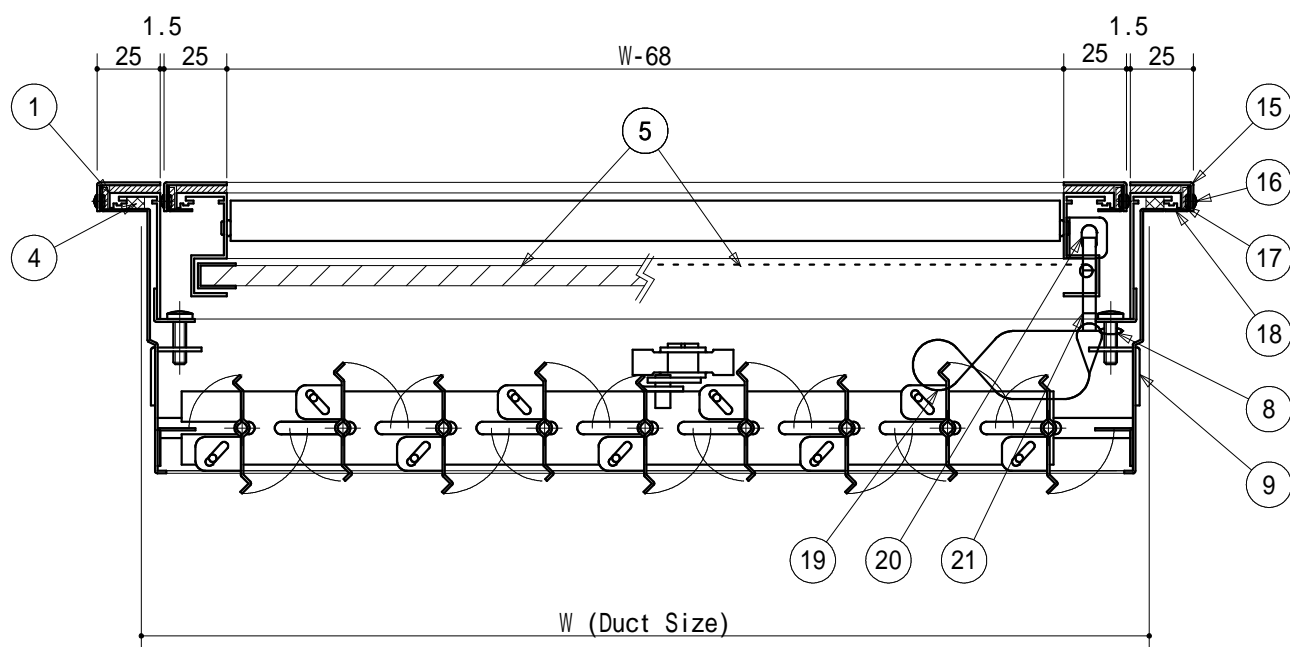
完全分割 : 長辺 > 1500 または 短辺 > 1200

内額最大寸法 : W1200 × H700 , W700 × H1200

羽根長さ > 600 : 中仕切有



仕上 : メラミン焼付塗装 または アルマイト  
(シャッターS = 黒色メッキ 又は 黒色塗装)



| No. | 名称      | JIS No.   | 備考                                       |
|-----|---------|-----------|--|
| 1   | 額縁      | JIS-H4100 | Al型材 t1.2                                |
| 2   | 羽根      | JIS-H4100 | Al型材 t0.8 (袋型)                           |
| 3   | 中仕切     | JIS-H4100 | Al型材 t1.0                                |
| 4   | パッキン    | JIS-K6401 | スポンジ t7×7                                |
| 5   | エアフィルター | JIS-B9908 | ザンネット 鉄芯・レザ-巻<br>プルフ (AF95AR) Al棒付 (t10) |
| 6   | 開閉用ツミ   | JIS-H3250 | ロレットス M5×20                              |
| 7   | ストッパ-   | JIS-G4305 | SUS 304 t1.0                             |
| 8   | 取付ビス    | JIS-B1111 | 鋼小ねじ M5×18                               |
| 9   | 取付金具    |           | 鋼板 t1.6                                  |
| 10  | S外枠     |           | 鋼板 t1.0                                  |
| 11  | S羽根     |           | 鋼板 t1.0                                  |
| 12  | S連結板    |           | 鋼板 t1.2                                  |
| 13  | S回転軸    | JIS-G3123 | ハット加工品 4×50                              |
| 14  | S操作ボ-ス  | JIS-H3250 | 真鍮丸棒 12 加工品                              |
| 15  | 結露防止枠   | JIS-H4000 | Al板 t1.2                                 |
| 16  | 組立ハット   | JIS-B1213 | 中空ハット 3.0                                |
| 17  | 断熱材     | JIS-K6401 | 東レ製ハ-フ t3.0                              |
| 18  | 落下防止金具  | JIS-G3313 | 鋼板 t0.8                                  |
| 19  | 落下防止ワイ- | JIS-G3525 | SUSワイ-被膜付 1.5                            |
| 20  | 落下防止金具  | JIS-G3313 | 鋼板 t1.2                                  |
| 21  | 甲丸スタ-プ  | JIS-G3505 | IKS-106 同等品 (鉄ハ-材 37×7)                  |

|      |        |                    |        |        |                       |
|------|--------|--------------------|--------|--------|-----------------------|
| NOTE | CLIENT | TITLE              |        |        | SHEET No. ZA-190426-5 |
|      | WORK   | H2二重枠フィルター付 (内外KB) |        |        |                       |
|      | DATE   | CHECK              | DESIGN | DRAWER |                       |
|      |        | 有馬                 | 有馬     | 吉井(愛)  | free                  |

株式会社 有馬工業所  
ARIMA IND. Co. Ltd.