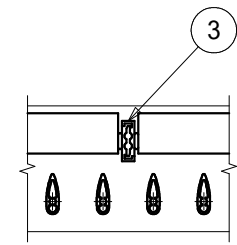


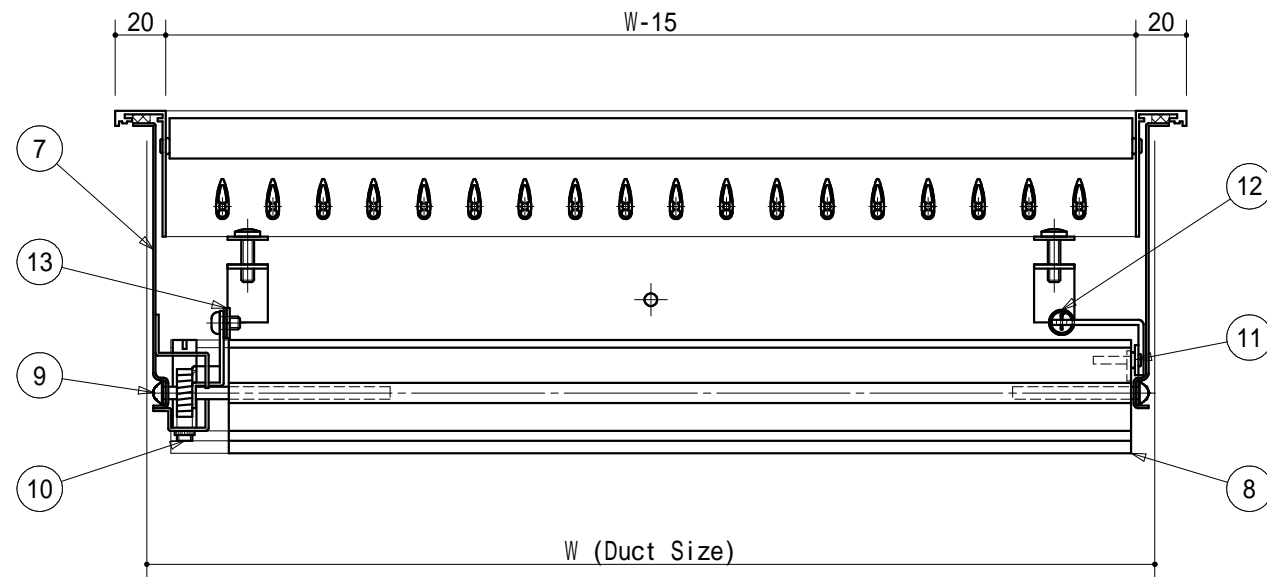
最小製作寸法 : W150 × H150

完全分割 : 長辺 > 1500 または 短辺 > 1200

羽根長さ > 600 : 中仕切有



仕上 : メラミン焼付塗装 または アルマイト
(F D S = 黒色塗装)



| No. | 名 称 | JIS No. | 備 考 |
|-----|--------|-----------|------------------|
| 1 | 額縁 | JIS-H4100 | Al型材 t1.2 |
| 2 | 羽根 | JIS-H4100 | Al型材 t0.8 (袋型) |
| 3 | 中仕切 | JIS-H4100 | Al型材 t1.0 |
| 4 | パッキン | JIS-K6401 | ｽﾌﾟﾝｼﾞ t7×7 |
| 5 | 取付ビス | JIS-B1111 | 鋼小ねじ M5×18 |
| 6 | 取付金具 | JIS-G3313 | 鋼板 t1.6 |
| 7 | FDS外枠 | JIS-G3313 | 鋼板 t1.0 |
| 8 | FDS羽根 | JIS-G3313 | 鋼板 t1.6 |
| 9 | 回転軸 | JIS-B1213 | ﾊﾞｯﾄ 5×50 or 100 |
| 10 | ウォームギヤ | JIS-H3250 | 真鍮 ｷﾞｱｰ比 12:1 |
| 11 | 連結板 | JIS-G3313 | 鋼板 t1.2 |
| 12 | 引張ばね | JIS-G4314 | SUS 304 6~10 |
| 13 | 温度ヒューズ | JIS-H3250 | 真鍮 熔断温度 72 |
| 14 | | | |

| | | | | | | | |
|------|--------|--|-----------------------|--|--|-----------------------|--|
| NOTE | CLIENT | | TITLE HVFD アルミ製 | | | SHEET No. ZA-190421-3 | |
| | WORK | | DESIGN 有馬 | | | 株式会社 有馬工業所 | |
| | DATE | | DRAWER 吉井(愛) | | | ARIMA IND. Co. Ltd. | |
| | | | CHECK 有馬 | | | SCALE free | |