

最小製作寸法 : W150 x H150

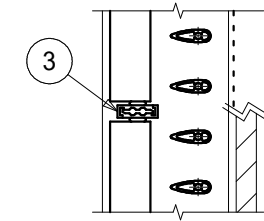
完全分割 : 長辺 > 1500 または 短辺 > 1200

内額最大寸法 : W1200 x H700, W700 x H1200

縦長 (H > W) : 横開き (右丁番)

短辺 < 200 : □-レット[®]スにて脱着式

羽根長さ > 600 : 中仕切有



仕上 : メラミン焼付塗装 または アルマイト
(シャッターS = 黒色メッキ 又は 黒色塗装)

| No. | 名称 | JIS No. | 備考 |
|-----|---------|-----------|---|
| 1 | 額縁 | JIS-H4100 | アルミ型材 t1.2 |
| 2 | 羽根 | JIS-H4100 | アルミ型材 t0.8 (袋型) |
| 3 | 中仕切 | JIS-H4100 | アルミ型材 t1.0 |
| 4 | パッキン | JIS-K6401 | スポンジ t7x7 |
| 5 | エアフィルター | JIS-B9908 | サンネット 鉄芯・レザ [®] -巻 プレF (AF95AR) アルミ枠付 (t10) |
| 6 | 丁番 | JIS-G4305 | SUS 304 t1.5 |
| 7 | 内枠開閉金具 | JIS-H3250 | 真鍮丸棒 10 加工品 |
| 8 | スナップ | JIS-G4305 | SUS 304 t1.0 |
| 9 | 取付ビス | JIS-B1111 | 鋼小ねじ M5x18 |
| 10 | 取付金具 | | 鋼板 t1.6 |
| 11 | S外枠 | | 鋼板 t1.0 |
| 12 | S羽根 | | 鋼板 t1.0 |
| 13 | S連結板 | | 鋼板 t1.2 |
| 14 | S回転軸 | JIS-G3123 | リベット加工品 4x50 |
| 15 | S操作ボス | JIS-H3250 | 真鍮丸棒 12 加工品 |

| | | | | | |
|------|--------|----------------------|-----------|--------------|-----------------------|
| NOTE | CLIENT | TITLE | | | SHEET No. ZA-190420-6 |
| | WORK | VHS二重枠フィルター付 アルミ製 | | | |
| | DATE | CHECK 有馬 | DESIGN 有馬 | DRAWER 吉井(愛) | |

株式会社 有馬工業所
ARIMA IND. Co. Ltd.