

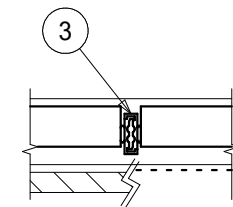
最小製作寸法 : W150 × H150

完全分割 : 長辺 > 1500 または 短辺 > 1200

内額最大寸法 : W1200 × H700 , W700 × H1200

縦長 (H > W) : 横開き (右丁番)

羽根長さ > 600 : 中仕切有



仕上 : メラミン焼付塗装 または アルマイト
(シャッターS = 黒色メッキ 又は 黒色塗装)

| No. | 名称 | JIS No. | 備考 |
|-----|---------|-----------|--|
| 1 | 額縁 | JIS-H4100 | アルミ型材 t1.2 |
| 2 | 羽根 | JIS-H4100 | アルミ型材 t0.8 (袋型) |
| 3 | 中仕切 | JIS-H4100 | アルミ型材 t1.0 |
| 4 | パッキン | JIS-K6401 | スポンジ t7×7 |
| 5 | エアフィルター | JIS-B9908 | サンネット 鉄芯・レザ-巻 プレート (AF95AR) アルミ枠付 (t10) |
| 6 | 丁番 | JIS-G4305 | SUS 304 t1.5 |
| 7 | 内枠開閉金具 | JIS-H3250 | 真鍮丸棒 10 加工品 |
| 8 | スナップ | JIS-G4305 | SUS 304 t1.0 |
| 9 | 取付ビス | JIS-B1111 | 鋼小ねじ M5×18 |
| 10 | 取付金具 | | 鋼板 t1.6 |
| 11 | S外枠 | | 鋼板 t1.0 |
| 12 | S羽根 | | 鋼板 t1.0 |
| 13 | S連結板 | | 鋼板 t1.2 |
| 14 | S回転軸 | JIS-G3123 | リベット加工品 4×50 |
| 15 | S操作ボ-ス | JIS-H3250 | 真鍮丸棒 12 加工品 |

| | | | | | | |
|------|--------|-------|----------------------|--------|-------|-----------------------------------|
| NOTE | CLIENT | | TITLE | | | SHEET No. |
| | WORK | | H S二重枠フィルター付 アルミ製 | | | |
| | DATE | CHECK | DESIGN | DRAWER | SCALE | 株式会社 有馬工業所 ARIMA IND. Co. Ltd. |
| | | 有馬 | 有馬 | 吉井(愛) | free | |