

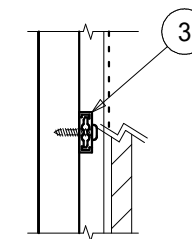
最小製作寸法 : W150 × H150

完全分割 : 長辺 > 1500 または 短辺 > 1200

内額最大寸法 : W1200 × H700 , W700 × H1200

縦長 (H > W) : 横開き (右丁番)

羽根長さ > 650 : 補強有



仕上 : メラミン焼付塗装 または アルマイト
(取付枠 K = 黒色メッキ 又は 黒色塗装)

No.	名称	JIS No.	備考
1	額縁	JIS-H4100	アルミ型材 t1.2
2	羽根	JIS-H4100	アルミ型材 t0.75 (袋型)
3	補強	JIS-H4100	アルミ型材 t1.0
4	パッキン	JIS-K6401	スポンジ t7×7
5	エアフィルター	JIS-B9908	サンネット 鉄芯・レザ-巻 プレート (AF95AR) アルミ枠付 (t10)
6	丁番	JIS-G4305	SUS 304 t1.5
7	内枠開閉金具	JIS-H3250	真鍮丸棒 10 加工品
8	スッパ-	JIS-G4305	SUS 304 t1.0
9	取付ビス	JIS-B1111	鋼小ねじ M5×18
10	取付金具		鋼板 t1.6
11	取付枠 K		鋼板 t1.0
12			
13			
14			
15			

NOTE	CLIENT	TITLE			SHEET No. ZA-190422-5
	WORK	スリットK二重枠フィルター付 アルミ製			
	DATE	CHECK	DESIGN	DRAWER	
		有馬	有馬	吉井(愛)	free

株式会社 有馬工業所
ARIMA IND. Co. Ltd.