

最小製作寸法 : W150 x H150

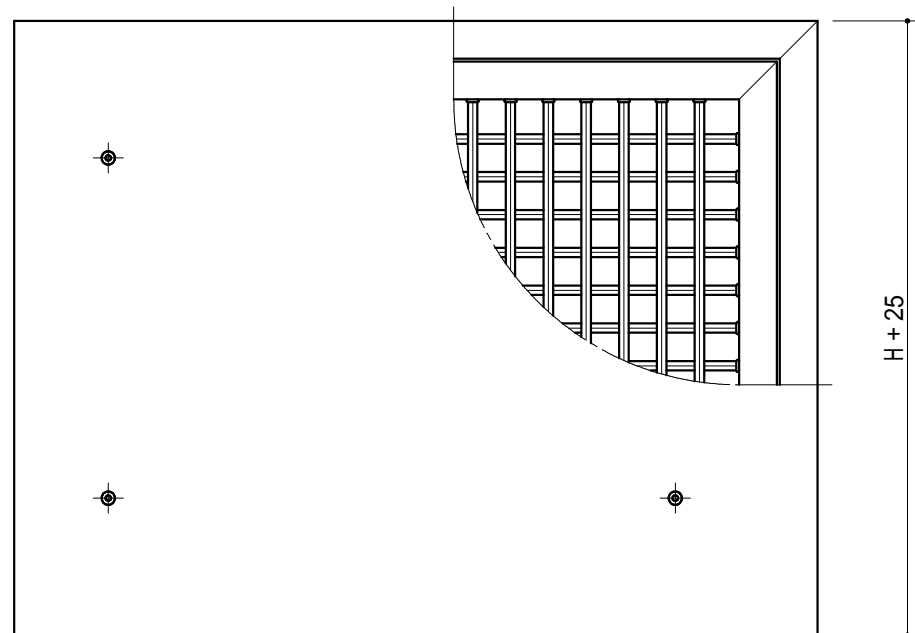
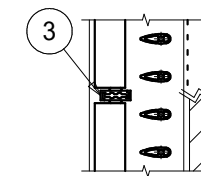
完全分割 : 長辺 > 1500 または 短辺 > 1200

内額最大寸法 : W1200 x H700, W700 x H1200

縦長 (H > W) : 横開き (右丁番)

短辺 < 200 : ロレット[®]スにて脱着式

羽根長さ > 600 : 中仕切有



仕上 : メラミン焼付塗装 または アルマイト
(シャッターS = 黒色メッキ 又は 黒色塗装)

No.	名称	JIS No.	備考
1	額縁	JIS-H4100	Al [®] 型材 t1.2
2	羽根	JIS-H4100	Al [®] 型材 t0.8 (袋型)
3	中仕切	JIS-H4100	Al [®] 型材 t1.0
4	パッキン	JIS-K6401	スポンジ t7x7
5	エアフィルター	JIS-B9908	ザンネット 鉄芯・レザ [®] -巻 プ [®] LF (AF95AR) Al [®] 枠付 (t10)
6	丁番	JIS-G4305	SUS 304 t1.5
7	内枠開閉金具	JIS-H3250	真鍮丸棒 10 加工品
8	ストッパ	JIS-G4305	SUS 304 t1.0
9	取付ビス	JIS-B1111	鋼小ねじ M5x18
10	取付金具		鋼板 t1.6
11	S外枠		鋼板 t1.0
12	S羽根		鋼板 t1.0
13	S連結板		鋼板 t1.2
14	S回転軸	JIS-G3123	リハ [®] ット加工品 4x50
15	S操作ボ [®] ス	JIS-H3250	真鍮丸棒 12 加工品
16	風向板	JIS-H4000	Al [®] 板 t1.2
17	脚	JIS-G3313	鋼板 t1.2
18	落下防止金具	JIS-G3313	鋼板 t1.2
19	固定ワ [®] ミ		ワ [®] ヤ [®] M4x8
20	組立リハ [®] ット	JIS-B1213	中空リハ [®] ット 3.0
21	断熱材 (ウ [®] レ [®] ン)	JIS-K6401	ト [®] レ [®] フ t5

NOTE	CLIENT		TITLE			SHEET No. ZA-190603-6
	WORK		VHS二重枠フィルター・風向板付 アルミ製			
	DATE	CHECK 有馬	DESIGN 有馬	DRAWER 吉井(愛)	SCALE free	

株式会社 有馬工業所
ARIMA IND. Co. Ltd.